

PAIKANNUSKAAVIO 1:1000

- Hätäpoistumisreitit / Emergency exits
- Ovi osastoituun uloskäytävään / Fire-separated exit
- ☒ Pikapaloposti / Fire hydrant box
- ☒ Palopainike / Manual fire alarm
- ☒ Palosammutin / Fire extinguisher

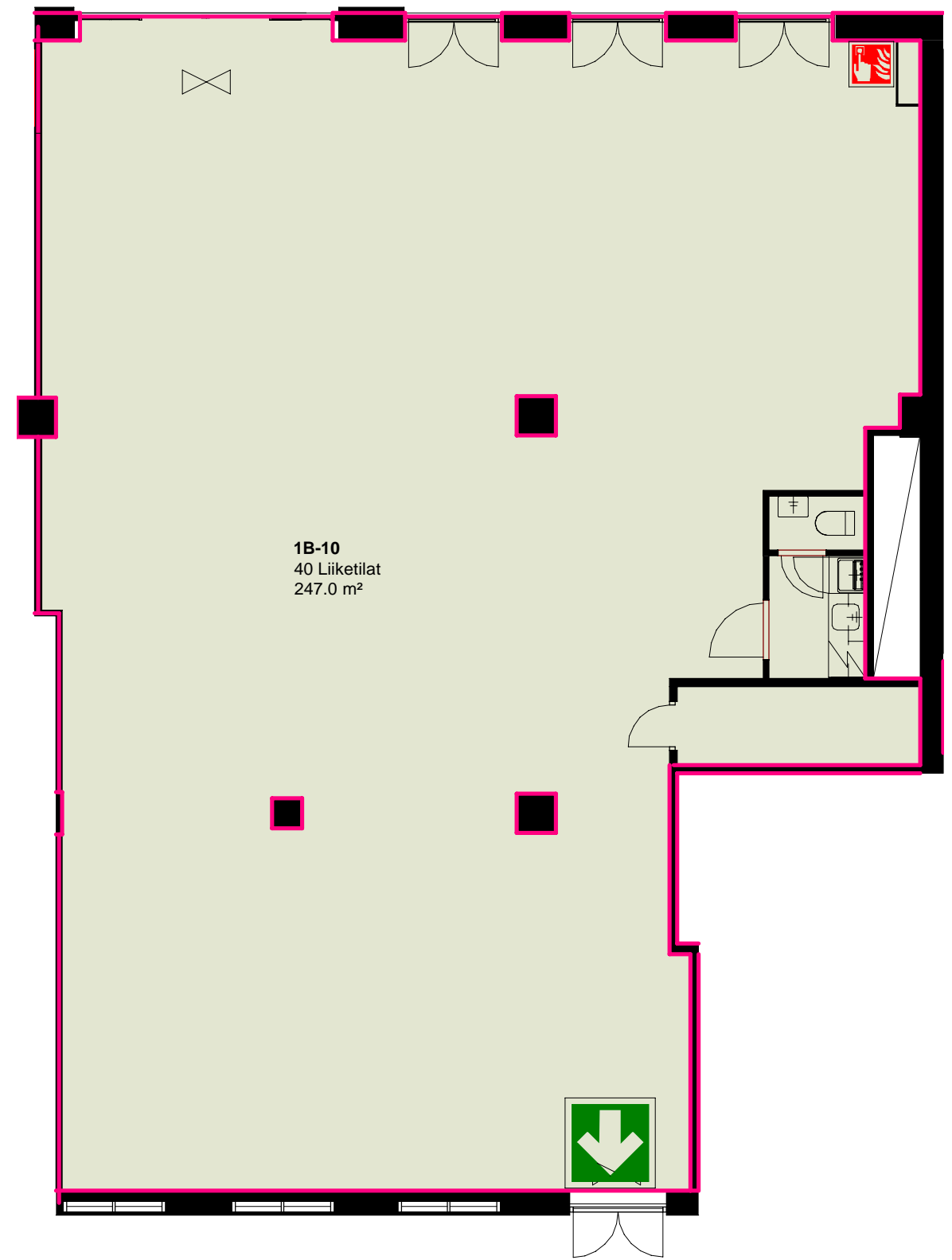
Pinta-alat on mitattu ulkoseinän sisäpinnan mukaan. Pinta-alasta on vähennetty kantavat pilarit ja seinät. Vuokrattavien tilojen välisten seinien kohdalla pinta-ala on mitattu seinän keskilinjan mukaan. Vuokrattavan tilan ja yhteistilan väliseinän kohdalla pinta-alan rajapinta on väliseinän yhteistilan puoleisessa pinnassa.

Hätäpoistumisreitit on pidettävä vapaana kalusteista ja tavaroista. Hätäpoistumisreitien leveys on sama kuin hätäpoistumisoven leveys. / Do not use exit paths for open storage at any time. The width of the exit path is the same as the width of the exit door.

Liiketilasta poistumissuuntaan johtavat ovet, jotka ovat osana hätäpoistumisreittiä, tulee voida hätätilanteessa avata ilman avainta **kauppakeskuksen** aukioloaikana. / The emergency exit doors must be free to open without keys in a case of emergency during **the shopping centre** opening hours.

POHJAPIIRUSTUKSEN
MITTAKAAVA 1:100

0 0,5 1 2 3m



1B-10 liiketila LUONNOS

10.12.2020
TULLINTORI VUOKRATILAKAAVIO 1. KERROS