



**KLUUVI**  
KAUPPAKESKUS

**XXL**  
SPORTS & OUTDOOR

**VERO SKAT**

**SKECHERS**

**zynga**

**NEXT GAMES**

**KLUUVI**

**KLUUVI**  
For business



**KITCHEN**

**Kulma**



## *Tervetuloa taloon*

Kluuvi on totta kai kaupungin ytimessä. Mutta mikä tärkeintä, olemme myös kaupungin liike-elämän, palvelujen sekä tieteen ja kulttuurin leikkauspisteessä.

Etelässä kiinteistömme rajautuu Suomen liike-elämän kiistattomaan valtakatuun, Aleksiin. Lyhyttä Kluuvikatua taas hallitsevat kaupungin eturivin hotellit, liikkeet ja ravintolat. Eikä naapuria tarvitse hävetä Yliopistonkadullakaan, kun viereistä tonttia hallitsee maamme tieteen, tutkimuksen ja opetuksen dynamo.

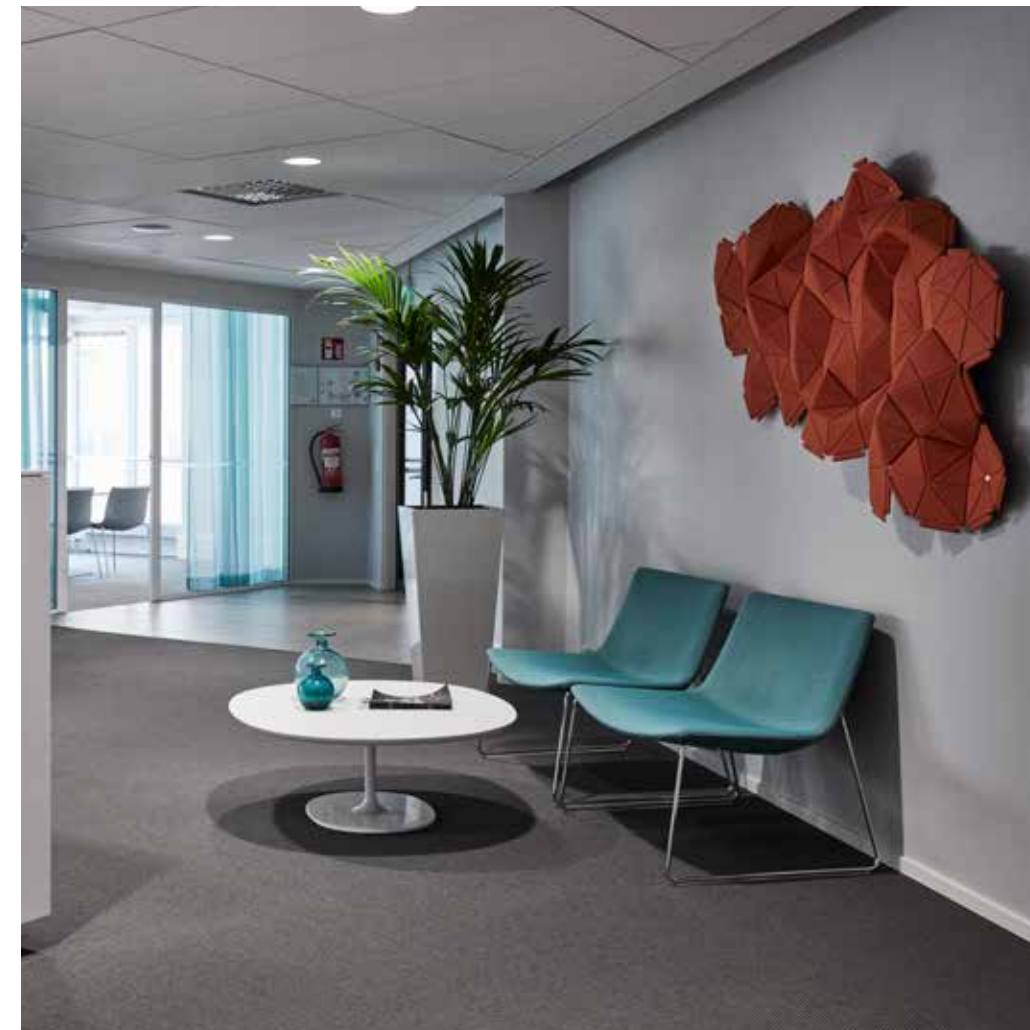
Tämä tarina kertoo toimistovaihtoehtoista kaupungin monimuotoisessa ja elävässä ytimessä. Erikokoisia toimistotiloja on kattomme alla yhteensä noin 7 000 neliömetrin verran.

**Kluuvi – For business**

## Onnistunut tilaratkaisu on monen tekijän summa, joten ynnätäänpäs!



**Metrolta vain muutama metri perille**



**Nykyaikaiset tilat ja upea osoite**



**Palveluihin päällystakkia pukematta**



**Rikas ja inspiroiva ympäristö**

# KLUUVI

## Helppo tulla ja mennä

Helsingin Yliopiston metroaseman sisäänkäynti on suoraan Kluuvia vastapäätä ja Aleksanterinkadun puolella pysähtyvät raitiolinjat 2, 4, 5 ja 7. Rautatieasemallekin on vain reilun kahden korttelin matka.

Autolla liikkuvia palvelevat Aimo Park, Kluuvin K2- ja K3-kerroksissa, sekä Europark, josta on myös suora kulkuyhteys Kluuviin.

Vuokralaisille on talossa myös pyöräparkki, sosiaalitilat ja säilytyslokerot.



KLUUVI

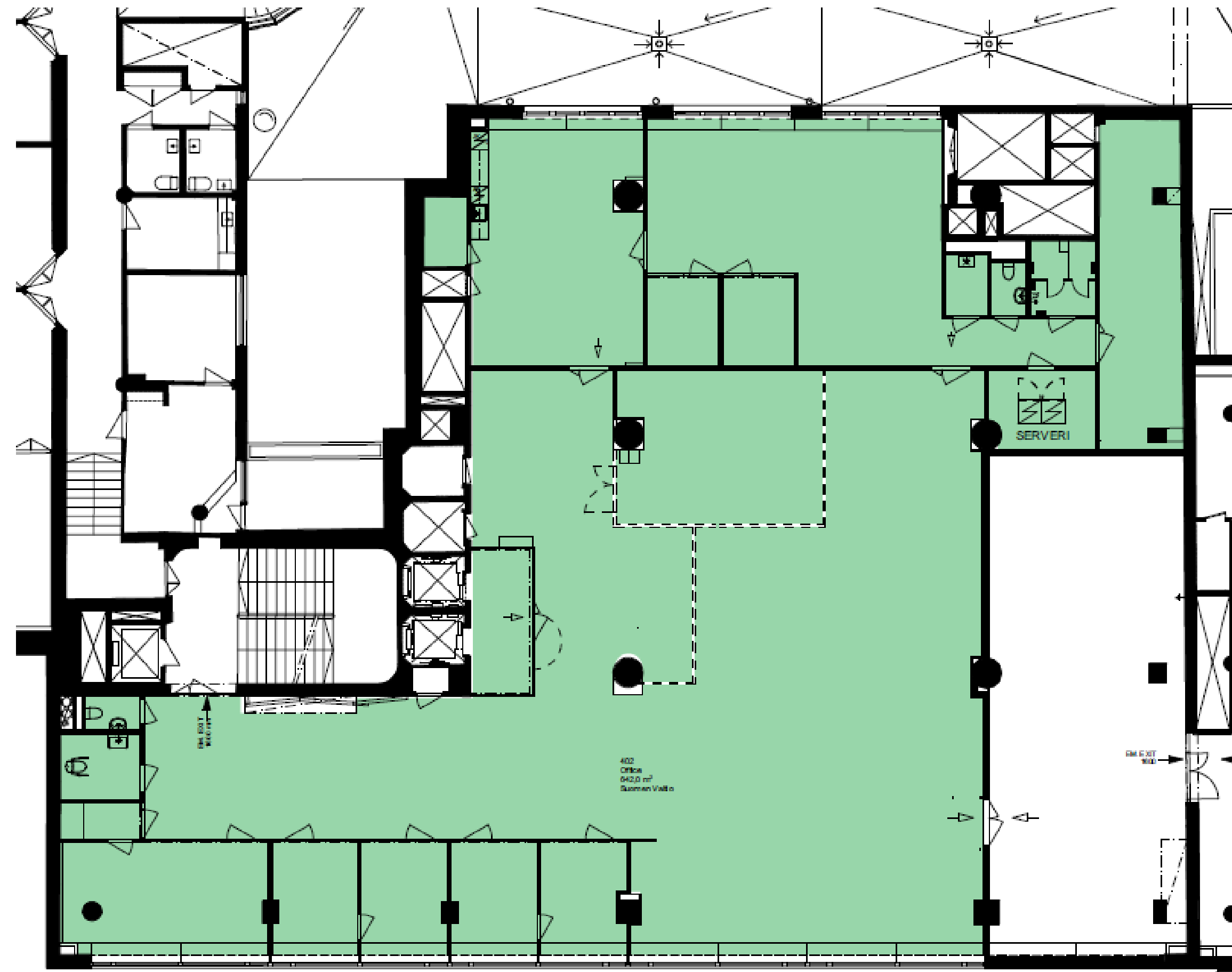
# Toimistotila 642 m<sup>2</sup>

## Aleksanterinkatu 9, 4. kerros

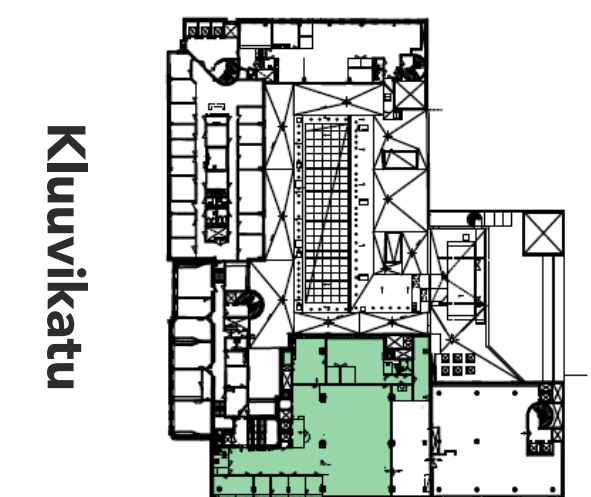
Aleksanterinkatu 9, 4. kerroksessa sijaitseva toimistotila tarjoaa toiminnallisuutta ja viihtyvyyttä. Tilaan tulvii valoa sekä sisäpihan että Aleksanterinkadun puoleisista ikkunoista. Toimistolle oma sisäänkäynti suoraan kadulta 9 B –portaasta sekä Kauppakeskus Kluuvin sisähisseillä suoraan tilaan.

Tilaan saa sijoitettua työpisteiden noin 50 henkilölle ja lisäksi jää oivat tilat neuvotteluhuoneille, vetäytymistiloille ja henkilökunnan lepo- ja odotustiloihin.

Kerroksesta on hissiyhteys kauppakeskukseen, jota kautta pääsee myös kuivin jaloin Kluuvin pysäköintihalleihin ja pyöräilijöiden sosiaalitiloihin.



Yliopistonkatu

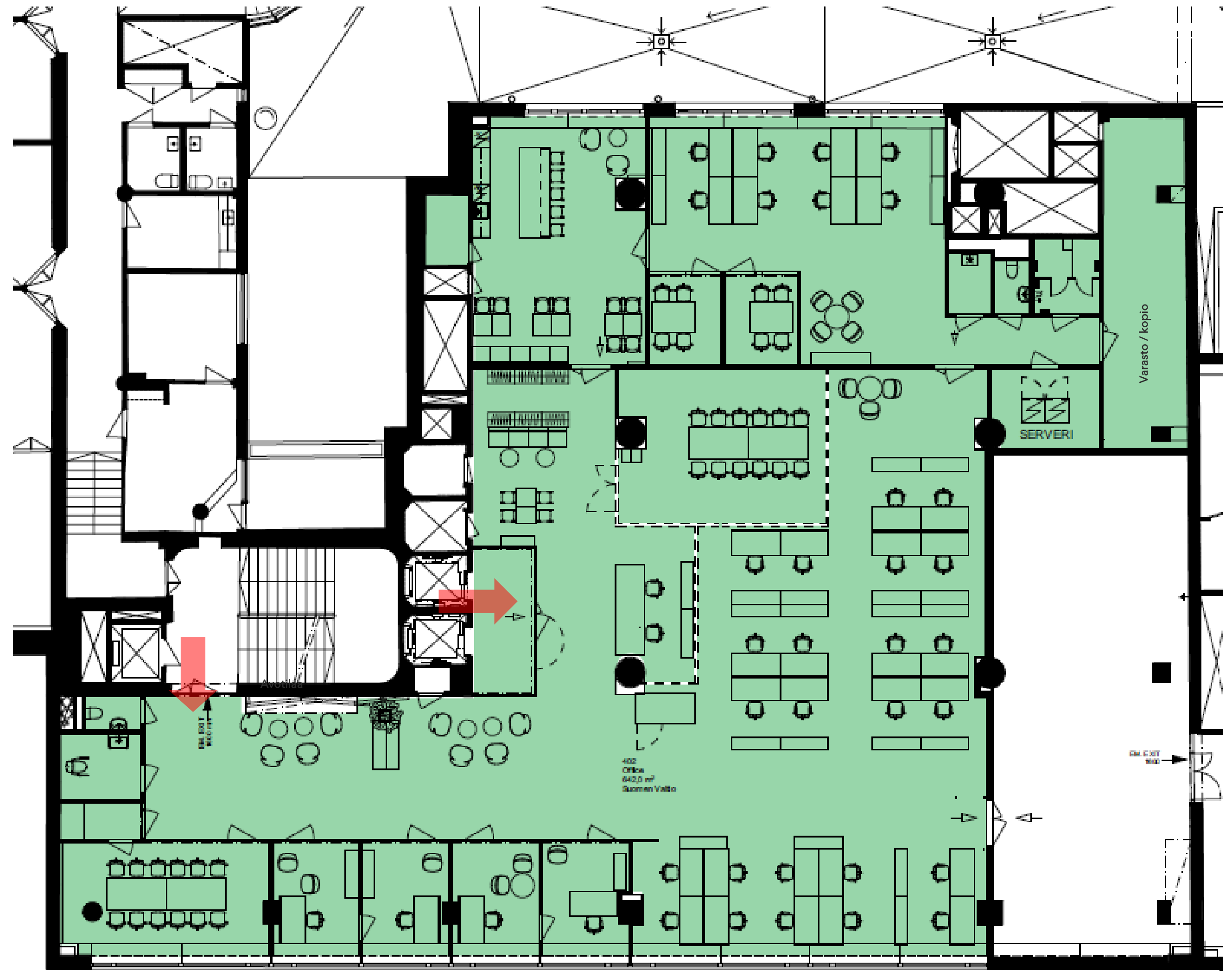


Aleksanterinkatu

KLUUVI

# Toimistotila 642 m<sup>2</sup>

Arkkitehdin luonnos työpistesijoittelusta



KLUUVI

# Toimistotila 642 m<sup>2</sup>

Aleksanterinkatu 9, 4. kerros



## Sujuva työpäivä

Kluuvin toimistot ovat korttelin ylimmissä kerroksissa 3-7. Kauppakeskuksen rauhallisessa yläkerrassa on hyvä käydä töissä, sillä Kluuvi on ollut todellinen edelläkävijä kauppakeskusten ravintolapalveluissa tarjoten näin monipuoliset lounasvaihtoehdot lähellä ja kätevästi.

Kluuvissa työskenteleviä palvelee pitkälti toistakymmentä kahvilaa ja ravintolaa. Tyyli-, hinta- ja makuvaihtoehtoja on tarjolla runsaasti, olipa kyse aamukahvista, lounaasta, kokoustarjoiluista tai vaikka afterwork-kokoontumisesta.







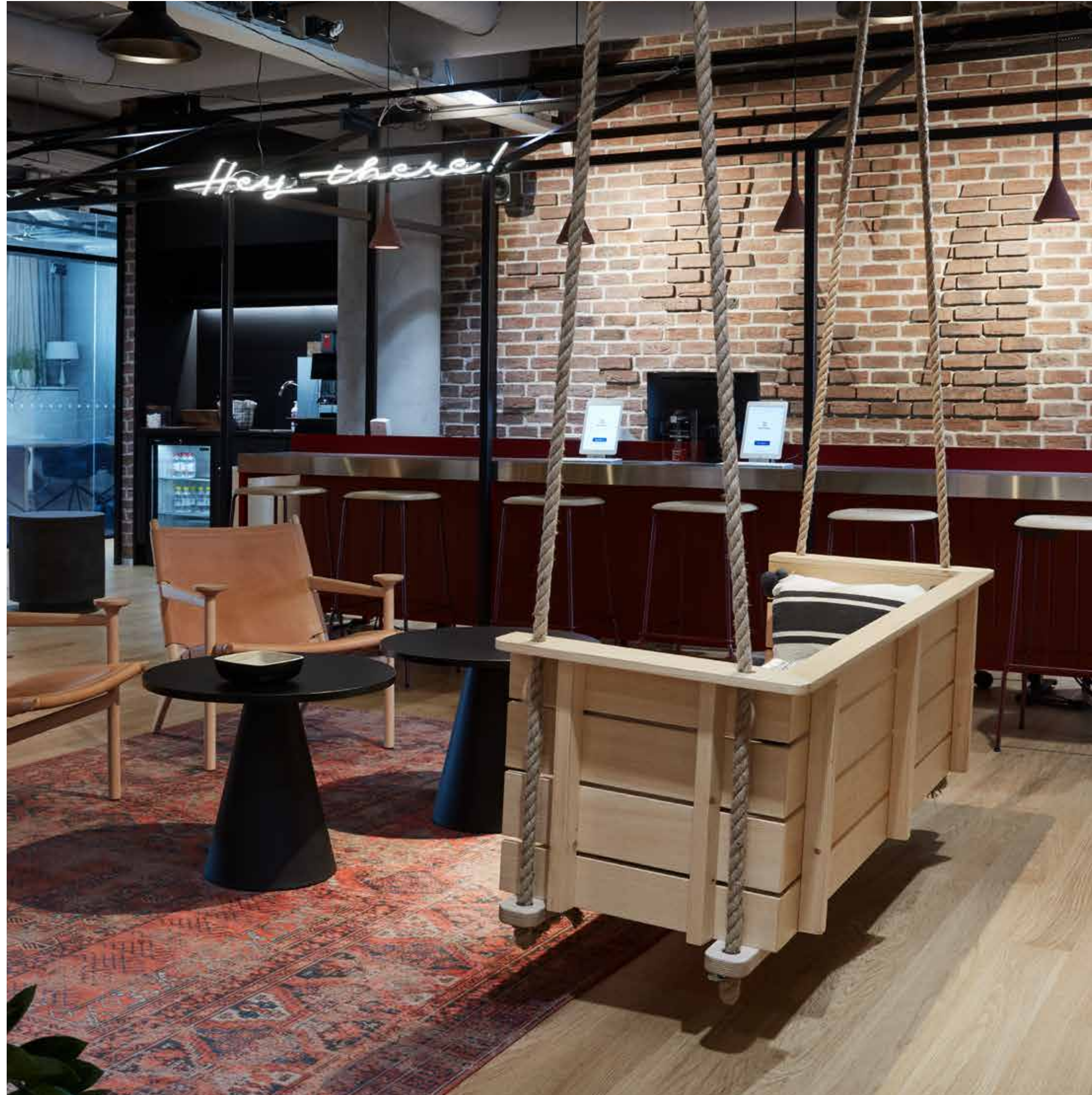
## Liikkeet ja palvelut

Kluuvin kauppakeskuksessa käy vuosittain neljä miljoonaa kävijää. Keskeisen sijainnin ja runsaan ravintolatarjonnan ohella Kluuvin kolmas vetovoimatekijä ovat erikoisliikkeet ja palvelut

Kauppakeskuksessa on myös lähialueen ainoa päivittäistavarakauppa Alepa, mikä tuo lisää sujuvuutta myös talossa työskentelevien arkeen.



# KLUUVI



## Sekoitus uutta & vanhaa

Kluuvi sai osapuilleen nykyisen muotonsa vuonna 1989, jolloin Kluuvin kauppakeskus ja toimistot laajenivat kattamaan koko Aasi-korttelin länsiosan.

Vuonna 1953 valmistui Aleksanterinkadulle Elannon huippunykyaikainen tavaratalorakennus. Hienouksiin kuului mm. Suomen ensimmäinen valintamyymälä.

Vuonna 1885 valmistunut Kluuvikatu 5 oli alun perin kultaseppämestari Fagerroosin rakennuttama ja Theodor Höijerin suunnittelema asuintalo.

Yliopistonkatu 6 rakennettiin vuonna 1898 oli Oy Lilius & Hertzbergin kirjapainotaloksi. Talon tiilijulkisivua pidetään arkkitehtonisesti arvokkaana.